

ALAVIS CURENZYM PODPORUJÍCÍ HOJENÍ

Klinické využití veterinárního přípravku Alavis Curenzym Podporující hojení u stomatologických pacientů

Úvod:

V průběhu půl roku jsme měli možnost testovat přípravek Alavis Curenzym Podporující hojení. Podávali jsme jej pacientům, kteří byli po stomatochirurgických výkonech, byli bez závažných systémových konkurentních onemocnění a tudíž dle doporučení AVDC u nich nebylo indikováno použití antibiotik.

Metodika podávání:

Zpočátku jsme přípravek podávali ihned druhý den po zákroku, ovšem setkali jsme se častěji, než je podle našich klinických zkušeností běžné, s pooperačními otoky (tváří). Přípravek jsme proto u dalších pacientů **podávali od třetího dne po zákroku**, komplikace s otoky se již neobjevovaly.

Průběh hojení bez podání enzymů:

U pacientů po stomatochirurgických zákrocích jsme se v minulosti setkávali s lehkými komplikacemi při hojení, samozřejmě také v závislosti na pooperační péči a hygieně dutiny ústní, kterou prováděli doma majitelé. Jednalo se o komplikace jako **zarudnutí, otok okrajů rány, parciální dehiscence a u pacientů, kde domácí pooperační péče zcela chyběla až s kompletními dehiscencemi**.

Průběh hojení při podávání Alavis Curenzym Podporující hojení:

Při použití přípravku Alavis Curenzym Podporující hojení jsme subjektivně vyhodnotili, že rány se hojí lépe, jsou méně zarudlé a okraje ran méně oteklé.

Závěr:

Vzhledem ke stále většímu tlaku na nepoužívání antibiotik v profylaxi stomatologických zákroků a obecně i jiných chirurgických zákroků považuji enzymoterapii za vhodný doplněk léčby.

Klienti na doporučení enzymoterapie reagují vesměs kladně, je třeba ovšem podotknout, že i výběr majitele pro enzymoterapii je důležitým faktorem. Předpokladem správné aplikace je kompliantní klient, který je schopen podávat kapsle podle doporučení výrobce, t.j. bez pamlsků, nalačno minimálně 30 minut před podáním krmiva a bez drcení nebo vyspávání.

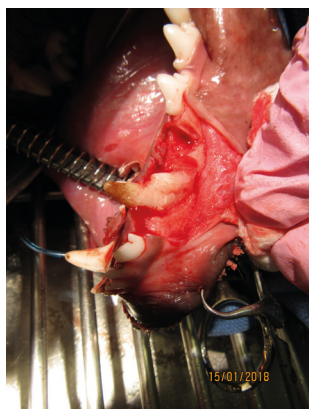
V mojí klinické praxi se přípravek Alavis Curenzym Podporující hojení osvědčil a používám ho nadále u všech indikovaných pacientů.

MVDr. Kateřina Slabá, resident,
veterinární dentistry
Veterinární klinika ARVET Písek

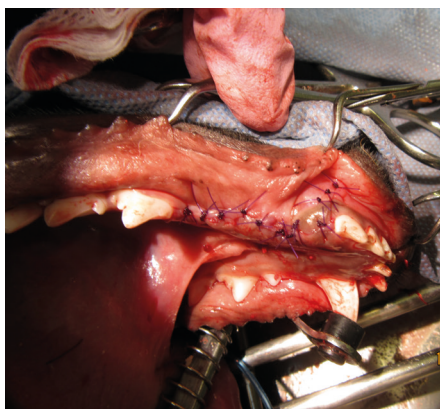
ALAVIS CURENZYM PODPORUJÍCÍ HOJENÍ

Klinické využití veterinárního přípravku Alavis Curenzym Podporující hojení u stomatologických pacientům

Pacient 1 - chirurgická extrakce zubů



pacient před suturou



pacient v den zákroku



pacient 7. den po zákroku



pacient 7. den po zákroku

Pacient 2 - chirurgická extrakce zubů



pacient v den zákroku



pacient 10. den po zákroku

Pacient 3 - chirurgická extrakce zubů



pacient - stav před ošetřením



pacient 3. den po podávání Alavis Curenzym Podporující hojení



ALAVIS CURENZYM PODPORUJÍCÍ HOJENÍ

Klinické využití veterinárního přípravku Alavis Curenzym Podporující hojení u stomatologických pacientům

Pacient 4 - chirurgická extrakce zubů



pacient v den zákroku



pacient 14. den po zákroku

Pacient 5 - chirurgická extrakce zubů



pacient v den zákroku



pacient 3. den po zákroku

Pacient 6 - chirurgická extrakce zubů



pacient 6. den po zákroku



pacient 12. den po zákroku

ALAVIS™

Značka vítězů

ALAVIS CURENZYM PODPORUJÍCÍ HOJENÍ

Klinické využití veterinárního přípravku Alavis Curenzym Podporující hojení u stomatologických pacientům

Pacient 7 - operkulektomie radiofrekvenční jednotkou



pacient v den zákroku



pacient 10. den po podávání Alavis Curenzym Podporující hojení

